
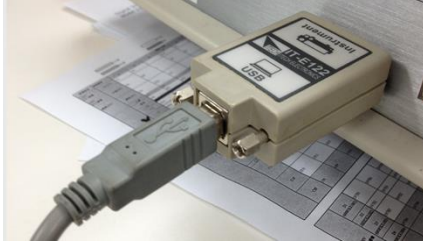


先安裝附檔的 LPS305B-TC 的 USB DRIVER~

 PL2303\_Prolific\_DriverInstaller\_v10518.zip

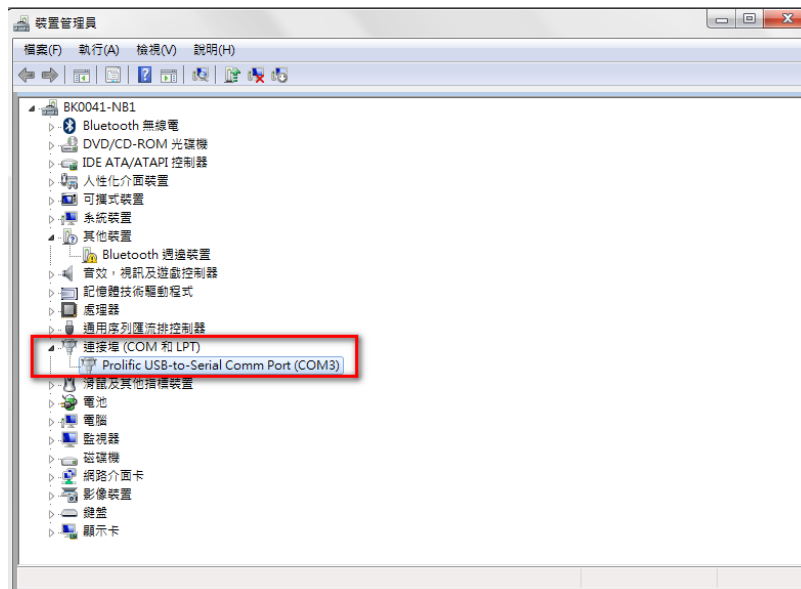
再將 USB 連接線連接電腦的 USB 埠及機器的 USB 介面~




此時在裝置管理員會看的到一個 COM PORT~

表示 USB DRIVER 安裝成功!


若是出現驚嘆號,則表示安裝錯誤!



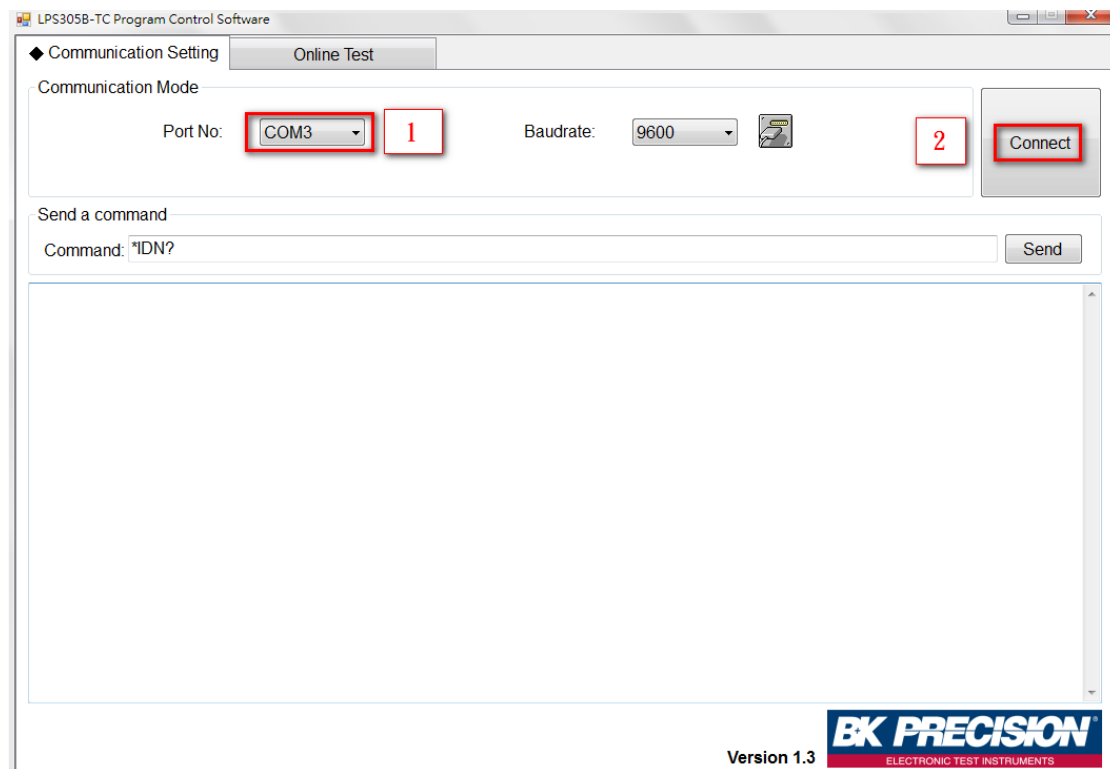
解壓縮 LPS305B-TC Program Control Software.zip

 LPS305B-TC Program Control Software.zip

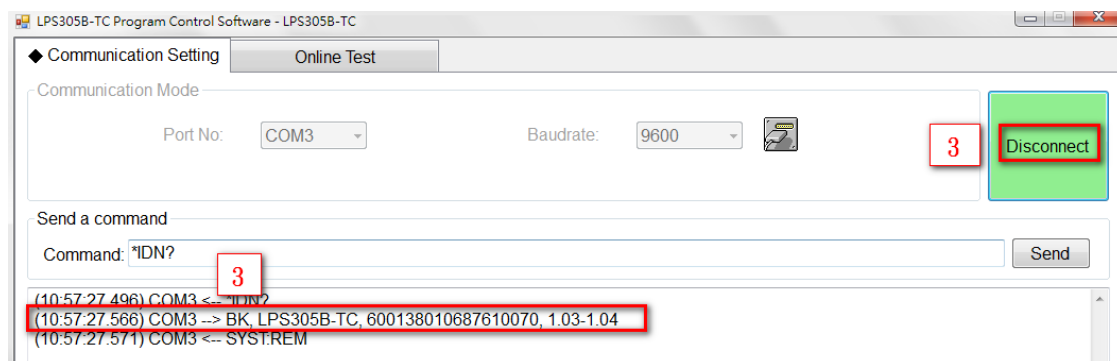
執行 LPS305B-TC Program Control Software.exe

 LPS305B-TC Program Control Software.exe

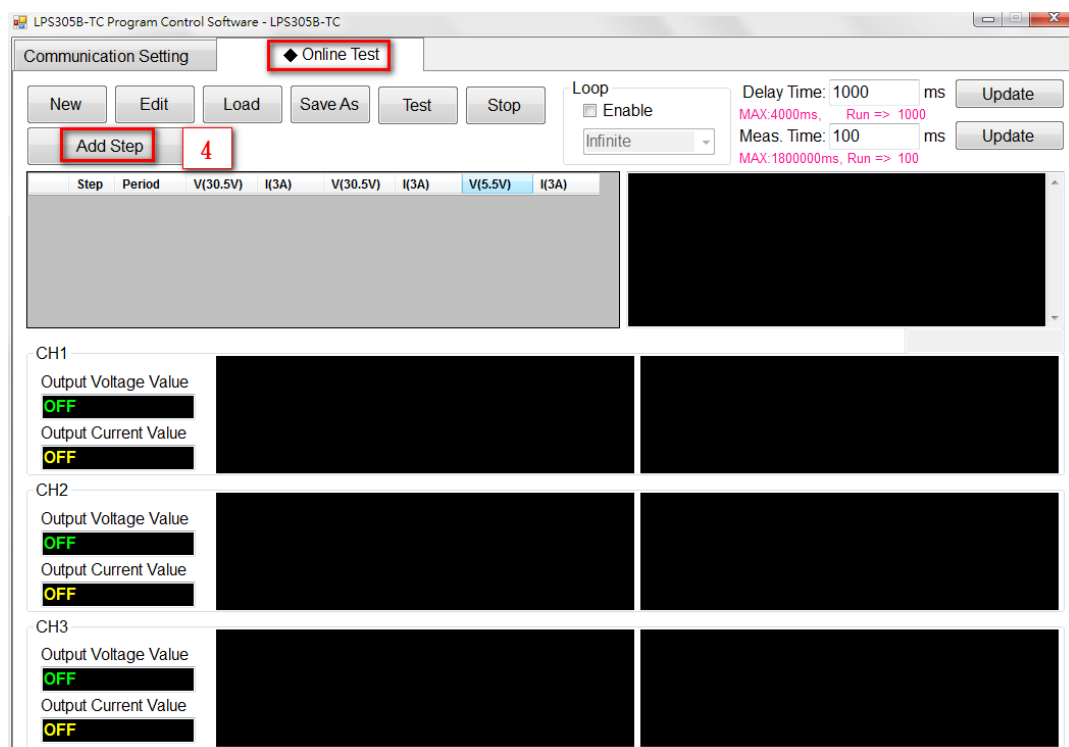
1. 確認 COM PORT 是否跟裝置管理員的一樣
2. 按下 Connect 按鈕



3. 若是連線成功, 則 Connect 會變成 Disconnect 字樣, 並且底下會出現機器的型號, 反之沒有則連線有問題! 要確認機器端的 BAUD RATE 是否不是 9600?



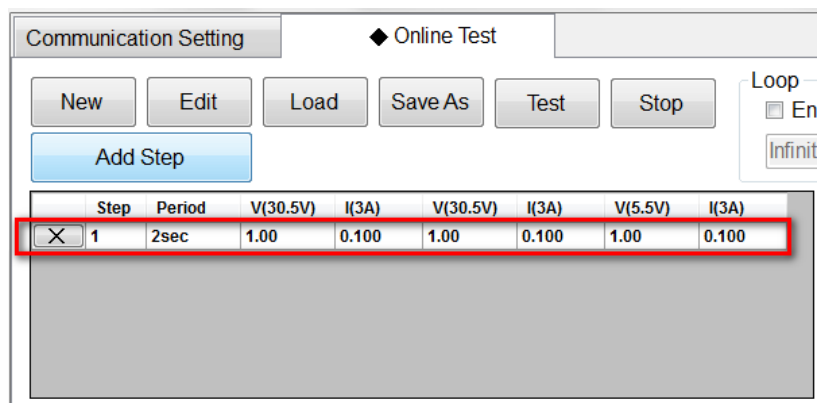
#### 4. 點選 Online Test 頁面~並且按下 Add Step 按鈕~



出現編輯的畫面,可自行編輯測試時間,時間的單位,各通道的電壓電流值!

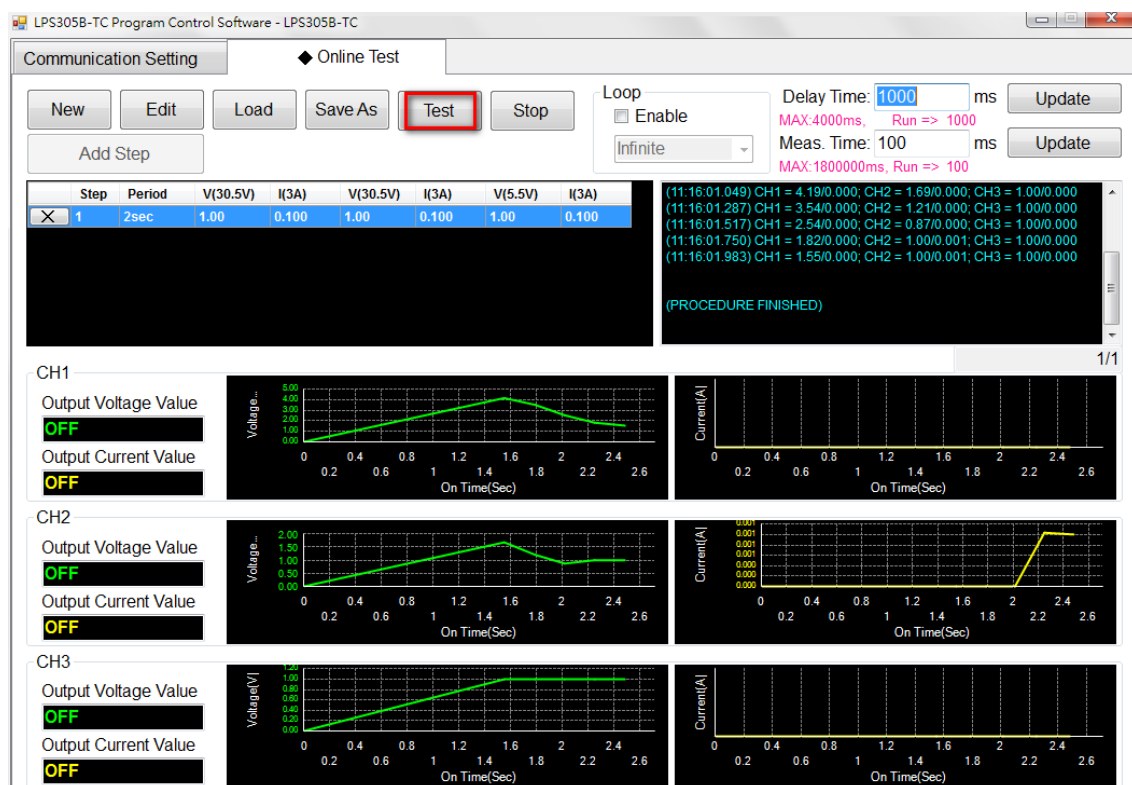


按下 SAVE 儲存之後,就會出現下列的測項~

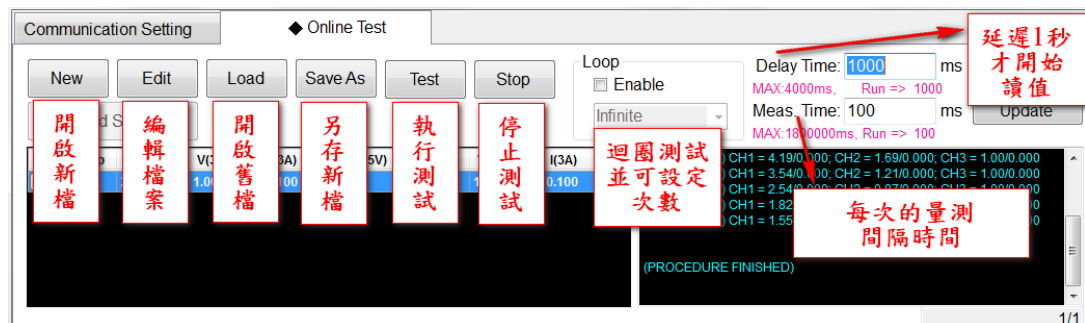


若要繼續編輯,就再按下 Add Step 來增加測試項目!

編輯完成之後，按下 Test 按鈕，就開始執行測試了！



底下為各按鈕的功能解釋~



底下是資料夾的功能說明~

